



Schach – Erlebnis – Camp 2019

für 10- bis 18- jährige

vom 13. Bis 21. Juli 2019

Parallel zum 34. Schwarzacher Open findet das 2. Schach – Erlebnis – Camp statt. Während des Tages wird mit geschulten Trainern Schach mit unterschiedlichen Formen und Methoden, spielerisch und hoch professionell trainiert. Neben dem Schachtraining bleibt selbstverständlich noch genügend Zeit für Spaß, Sport und allerlei Abenteuer!

Zeitraum: 13. bis 21. Juli 2019

Anreise: Samstag 13. Juli 2019 zwischen 12:00 und 15:00 Uhr (Anreise privat)

Abreise: Sonntag 21. Juli 2019 nach der Siegerehrung ca. 16:00 Uhr

Ort: Hotel Post in Schwarzach

A-5550 Schwarzach

<http://www.hotel-post-mayr.at/68/startseite>

in komfortablen 3- oder 4- Bettzimmer

Die Anmeldung der Unterkunft erfolgt ausschließlich durch Gerhard Rosenlechner.

Zielgruppe: Jugendliche im Alter zwischen 10 und 18 Jahren.

Vorzugsweise aus dem SLV Salzburg und andere Bundesländer.

Teilnehmeranzahl: **max. 20 Jugendliche**. Die Vergabe der Plätze erfolgt durch die Gesamtleitung (Gerhard Rosenlechner).

Leitung: Gerhard Rosenlechner (Gesamtleitung) Tel.Nr. 0660/50 84 690

Juro Ljubic (Schachliche- Leitung) Schachtraining mit einem professionellen Schachtrainer – FM Alman Duracovic

Preis: € 360.- inkl. 8 Tage Unterkunft mit Halbpension, Nenngeld für die verpflichtende Teilnahme am 34. Schwarzacher – Open, abwechslungsreiches Freizeit- & Rahmenprogramm, Betreuung von der Anreise bis zur Abreise.

Veranstalter: Schach Landesverband Salzburg

Anmeldungen: rosenlechner@gmx.at

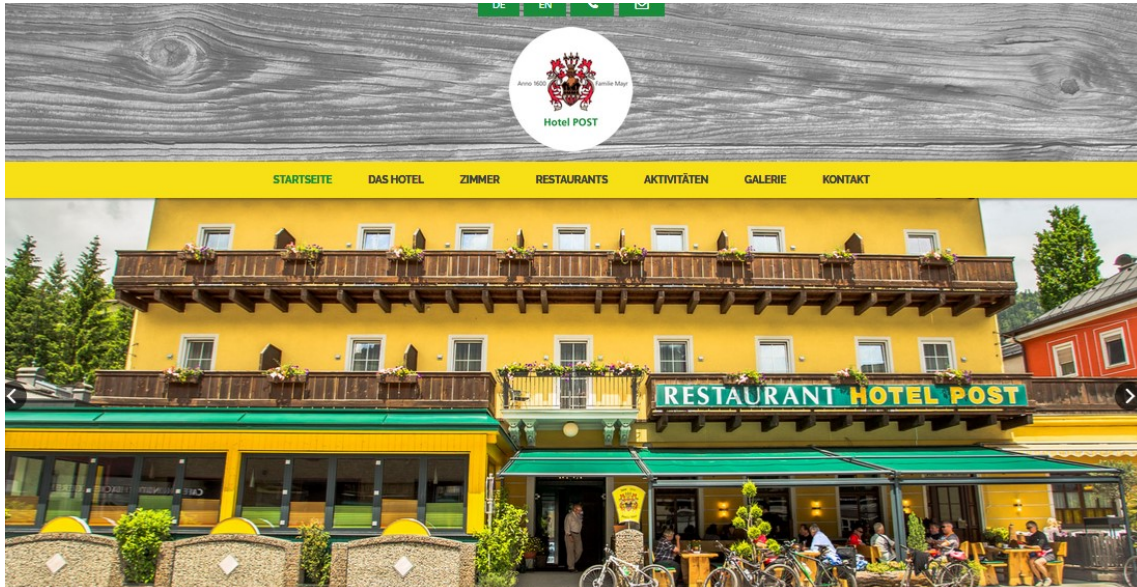
Für Rückfragen steht Ihnen das Team natürlich gerne jederzeit zur Verfügung!

Links:

- Die Allgemeinen Geschäftsbedingungen 2019
- Anmeldeformular



Gasthof Post



Familie Mayr
Marktplatz 3a
A-5620 Schwarzach

Tel: +43 6415 / 4212
Fax: +43 6415 / 69 36
E-Mail: info@hotel-post-mayr.at

Anreise zum Hotel Post

Anreise mit dem Auto:

Von München (195 km), Wien (365 km) oder Villach (160 km) via Tauernautobahn, Abfahrt Bischofshofen (Exit 47) und weiter auf der Salzachtal-Bundesstraße (B311) nach Schwarzach im Pongau. Unser Hotel befindet sich direkt im Zentrum des Ortes, am Hauptplatz.

Anreise mit der Bahn:

Aus allen Richtungen Schnellzug-Station Schwarzach/St. Veit.
NEU: Autoreisezugstation ab Wien